

FAI-DA-TE/BRICOLAGGIO

Rinnovare le facciate con il sistema di rinnovo Pullex

Elementi e facciate in legno ingrigniti e rovinati dalle intemperie torneranno come nuovi in un batter d'occhio....

Grazie al sistema di rinnovo Pullex di ADLER, ormai consolidato e testato, i pannelli, i balconi o le tettoie torneranno come nuovi in un batter d'occhio e senza doversi stancare a carteggiare. E il tutto in pochi passi.

Ecco come fare:

📅 19.11.2010

Prodotti utilizzati



Pullex Renovier-Grund



Pullex Top-Lasur



Pullex Plus-Lasur



Spezialpinsel Solvamaxx Plus



Messingbürste mit Gurt



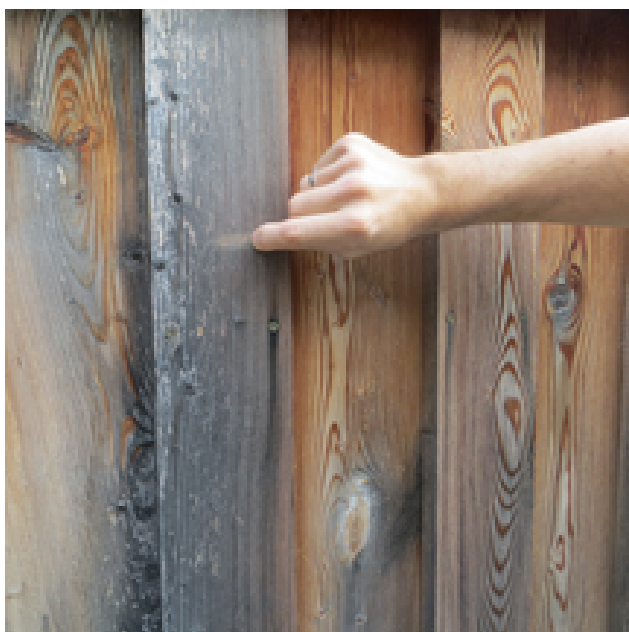
Finishpapier Bogen

Passi



Scegli la tonalità

Scegli la tonalità che preferisci applicare all'edificio dopo il rinnovo. Le mazzette e le cartelle colori ADLER ti aiuteranno a scegliere la tonalità per la finitura velocemente e in tutta semplicità.



Controllo del supporto

Ora bisogna testare il supporto, prima di iniziare a verniciare. Fai una piccola prova prima per vedere se il supporto presenta l'aderenza necessaria per una nuova passata di colore. Più i segni dei graffi sono profondi, più dovrai spazzolare il legno.



Spazzolare

La spazzolatura deve essere effettuata con una spazzola metallica di ottone e sempre lungo la direzione delle fibre del legno. Se ci si vuole risparmiare la fatica della spazzolatura manuale, si può usare una spazzolatrice professionale per grandi superfici.

Smussa gli spigoli vivi con una carta abrasiva di grana 80. Sarebbe bene carteggiare anche i pannelli molto rovinati e orizzontali. Quindi pulisci bene il legno, eliminando la polvere e lo sporco.



Il fondo

Ora puoi stendere **Pullex Renovier-Grund** con un pennello.

Il consiglio dell'esperto: fai attenzione ad ottenere una bella colorazione uniforme. La superficie deve essere colorata in maniera omogenea, ma non deve formare uno spessore. Puoi evitare che si formino punti di sovrapposizione colorando un pannello alla volta.

Sugli elementi in legno particolarmente assorbenti è possibile applicare una seconda mano entro al massimo mezz'ora dalla prima con il procedimento bagnato su bagnato.



ADLER TV

Rinnovo di facciate in legno con Pullex Renovier-System

La finitura

Dopo il tempo di essiccazione prestabilito, si può stendere la prima finitura con **Pullex Plus Lasur** o **Top-Lasur** nella tonalità desiderata. Anche in questo caso conviene stendere il prodotto un pannello alla volta, e alla fine far passare il pennello ancora una volta dall'inizio alla fine del pannello. Così si eviterà nuovamente la formazione di strati poco uniformi e punti di sovrapposizione!

Trascorso il tempo di essiccazione necessario, si può stendere la seconda finitura con una delle vernici trasparenti Pullex.

Titolo



